

DOKUMENTACE PRO PROVEDENÍ STAVBY
NEDÍLNOU SOUČÁSTÍ DOKUMENTACE JE TECHNICKÁ ZPRÁVA, DÁLE VÝKRESY A TECHNICKÁ ZPRÁVA STAVEBNĚ KONSTRUKČNÍ ČÁSTI PROJEKTU A VÝKRESY A TECHNICKÉ ZPRÁVY VŠECH OSTATNÍCH PROFESÍ. V PŘÍPADĚ NEJASNOSTÍ NEBO ROZPORŮ MEZI JEDNOTLIVÝMI ČÁSTMI PD JE NUTNO KONZULTOVAT SE VŠEMI DOTČENÝMI PROJEKTANTY-V PŘÍPADĚ NEPROVÁDĚNÍ AUTORSKÉHO DOZORU NERUČÍME ZA SKUTEČNÉ PROVEDENÍ DÍLA
IN-SITU. NOVĚ ZJIŠTĚNÉ OKOLNOSTI, KTERÉ MOHOU OVLIVNIT NAVRHOVANÉ KONSTRUKČNĚ STATICKÉ ŘEŠENÍ A DÁLE VEŠKERÉ NEJASNOSTI PŘI ZAHÁJENÍ JEDNOTLIVÝCH ETAP STAVEBNÍCH PRACÍ NUTNO KONZULTOVAT A ODSOUHLASIT PROJEKTANTEM STAVBY. DOKUMENTACE PRO PROVEDENÍ STAVBY NENAHRAŽUJE DÍLENSKOU DOKUMENTACI. JE DOPORUČENO ZPRACOVÁNÍ VÝROBNÍ DÍLENSKÉ DOKUMENTACE DÍLČÍCH ČÁSTÍ STAVBY. PŘÍPADNĚ ZMĚNY OPROTÍ TOMUTO PROJEKTU JE NUTNO KONZULTOVAT SE ZODPOVĚDNÝM PROJEKTANTEM. PŘI STAVEBNÍCH PRACÍCH JE NUTNO DODRŽOVAT OCHRANU OKOLNÍCH OBJEKTŮ A KOMUNIKACÍ PŘED NEPŘÍZNIVÝMI ÚČINKY HLUKU A VIBRACÍ TAK, JAK JE POPSÁNO V SOUHRNNÉ TECHNICKÉ ZPRÁVĚ. PŘI PROVÁDĚNÍ PRACÍ NUTNO DODRŽOVAT BEZPEČNOST A OCHRANU ZDRAVÍ DLE VYHLÁŠKY/ZÁKONA/NAŘÍZENÍ VLÁDY Č. 283/2021 Sb., 262/2006 Sb., 309/2006 Sb., 251/2005 Sb., 591/2006 Sb., 362/2005 Sb., 375/2017 Sb., 378/2001 Sb., 361/2007 Sb., 48/1982 Sb. a 268/2009 Sb. VČETNĚ JEJICH NOVELIZACÍ A PŘEDPISŮ.
LIKVIDACE VEŠKERÝCH ODPADŮ STAVBY MUSÍ PROVEDENA V SOULADU S POŽADÁVKY UVEDENÝMI V TZ A VEŠKERÝMI STANOVISKY KE STAVEBNÍMU POVOLENÍ. VŠECHNA PODZEMNÍ I NADZEMNÍ VEDENÍ JSOU ZAKRESLENA ORIENTAČNĚ, PŘED ZAHÁJENÍM STAVBY JE INVESTOR (DODAVATEL) POVINEN ZAJISTIT VYTÝČENÍ SÍTÍ U JEJICH VLASTNÍKŮ (SPRÁVČŮ) PŘÍMO NA STAVBĚ. PŘI KŘÍŽENÍ SÍTÍ JE NUTNO V DOSTATEČNÉM PŘEDSTIHU OVĚRIT POLOHU A HLoubKU ULOŽENÍ STÁVAJÍCÍCH SÍTÍ, ZVLÁŠTĚ PŘI UŽITÍ BEZVÝKOPOVÝCH TECHNOLOGIÍ. VÝKOPY V BLÍZKOSTI KŘÍŽENÍ PODZEMNÍCH SÍTÍ MUSÍ BÝT PROVEDENY RUČNĚ MIN. 1 m PŘED A ZA KŘÍŽENÍM, POKUD VLASTNÍK (SPRÁVCE) SÍTĚ NEPOŽADUJE JINAK – VIZ DOKLADOVÁ ČÁST. OBJEKTY V BLÍZKOSTI VÝKOPŮ MUSÍ INVESTOR (DODAVATEL) STATICKY ZAJISTIT. PŘED ZAHÁJENÍM STAVBY PROVEDE INVESTOR (DODAVATEL) PASPORTIZACI OKOLNÍCH OBJEKTŮ. PODMÍNKY JEDNOTLIVÝCH DOTČENÝCH STRAN BUDOU SPLNĚNÝ. VYTÝČENÍ STAVBY JE NUTNÉ ZKOORDINOVAT SE SKUTEČNOU REALITOU A SKUTEČNÝM STÁVAJÍCÍM SMĚROVÝM A VÝŠKOVÝM ŘEŠENÍM.

- LEGENDA - VYMEZENÍ ÚZEMÍ**

 - hranice ešeného území
 - hranice areálu
 - budova
 - stávající objekty - plochy
 - stávající objekty - linie
 - katastr - hranice
 - hranice požárn nebezpe něho prostoru

SO 100 - ARCHITEKTONICKÉ A STAVEBN TECHNICKÉ EŠENÍ

 - navržené objekty - linie

LEGENDA - ZPEVN ĚNÉ POVRCHY

 - mlat
 - št rková dopadová plocha
 - nový betonový povrch propustný (drenážní bet
 - nová dlažba z žulových kostek - vstup
 - stávající povrch - beton
 - d evo

SO 800 KRAJINNÉ ÚPRAVY

 - popínavá rostlina
 - záhon trvalkový - mul ovaný jemn.borkou
 - záhon trvalkový - mul ovaný št rkem
 - stávající strom listnatý/jehli natý
 - navržený strom listnatý/jehli natý
 - ke stávající
 - ke navržený
 - strom p esazený
- STÁVAJÍCÍ TECHNICKÁ INFRASTRUKTURA**

 - povrchový znak kanaliza ní sít
 - povrchový znak vodovodní sít
 - elekt ina NN
 - jednotná kanalizace
 - kanalizace místní
 - plyn
 - osv tlení (elektro, místní trasa)
 - osv tlení (elektro, místní trasa, mimo areál)
 - zam ený pr b h optického kabelu,
 - HDPE trubky nebo soub h optického a metalického kabelu


NAVRŽENÁ TECHNICKÁ INFRASTRUKTURA

SO 300 VODOHOSPODÁ ŠKÉ OBJEKTY

 - vodní prvek
 - voda (akumula ní jezírko)
 - vedení pitné vody
 - vedení deš ové vody
 - vsakovací objekt
 - deš ový svod ze st echy DUF
 - poklop
 - navržená ochranná pásma sítí
 - akumula ní nádrž s napojením na akumulá ní jezírko.

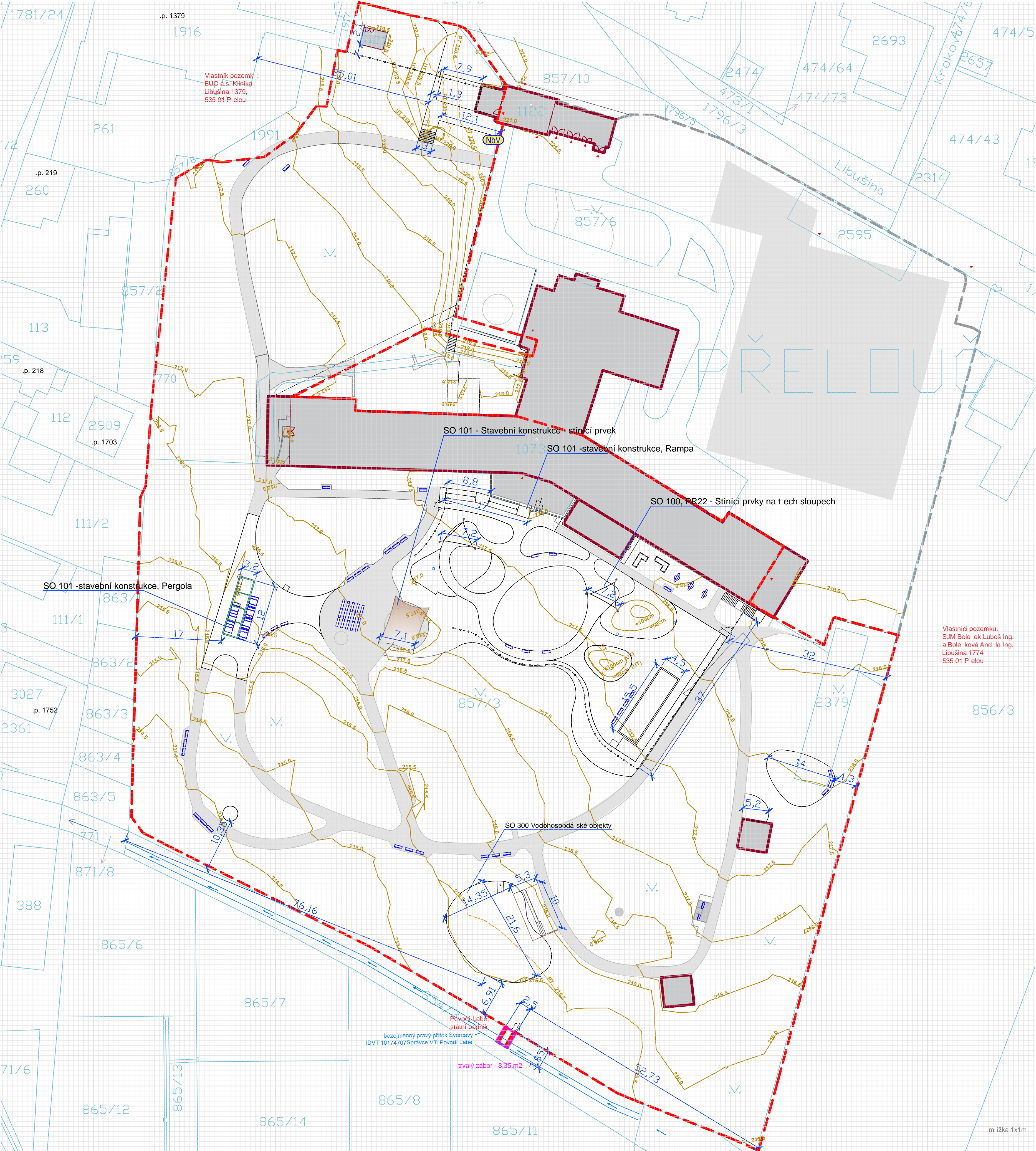
SO 400 - ELEKTRO A VE EJNĚ OSV TLENÍ

 - elektro - napojení osv tlení a elekt. za ízení

NÁZEV PROJEKTU:	Domov u fontány P elou – ve ejn p ístupný areál				
OBJEDNATEL:	Pardubický kraj, Komenského nám stí 125, 532 11 Pardubice				
ZHOTOVITEL A ZHOTOVITEL ĀSTI:	K2N LANDSCAPE s.r.o. I 05986885 Rybná 716/24, Praha 1 DI CZ05986885 info@k2n-landscape.com +420 737 504 460		 K2N LANDSCAPE		

STUPE DOKUMENTACE:		DPS		
ĀST DOKUMENTACE:		C.SITUA NÍ VÝKRESY		
STAVEBNÍ OBJEKT:		-		
ÍSLO A NÁZEV VÝKRESU:		C.1 SITUA NÍ VÝKRES ŠÍRŠÍCH VZTAH		
ZODPOV DNÝ PROJEKTANT ĀSTI:		Ing. Kate ina Waldhauser		
VYPRACOVAL:		Ing. K. Waldhauser, Ing. Natália Poles áková		
DATUM:	06. 10. 2024	FORMÁT:	A3	
MÍSTO:	Libušina 1060, 535 01 P elou	M ÍTKO:	1:1000	

ÍSLO PARÉ:	
------------	--



LEGENDA - VYMEZENÍ ÚZEMÍ

- hranice ešeného území
- hranice areálu
- budova
- stávající objekty - plochy
- stávající objekty - linie
- 865/6 katastr - hranice

SO 100 - ARCHITEKTONICKÉ A STAVEBNÍ TECHNICKÉ EŠENÍ

- navržené objekty - linie
- vrstevnice stávající a navržený terén
- vrstevnice p vodní, zm n ný terén
- navržené oplocení
- stávající vjezd/vstup

p. 219 íslo popisné

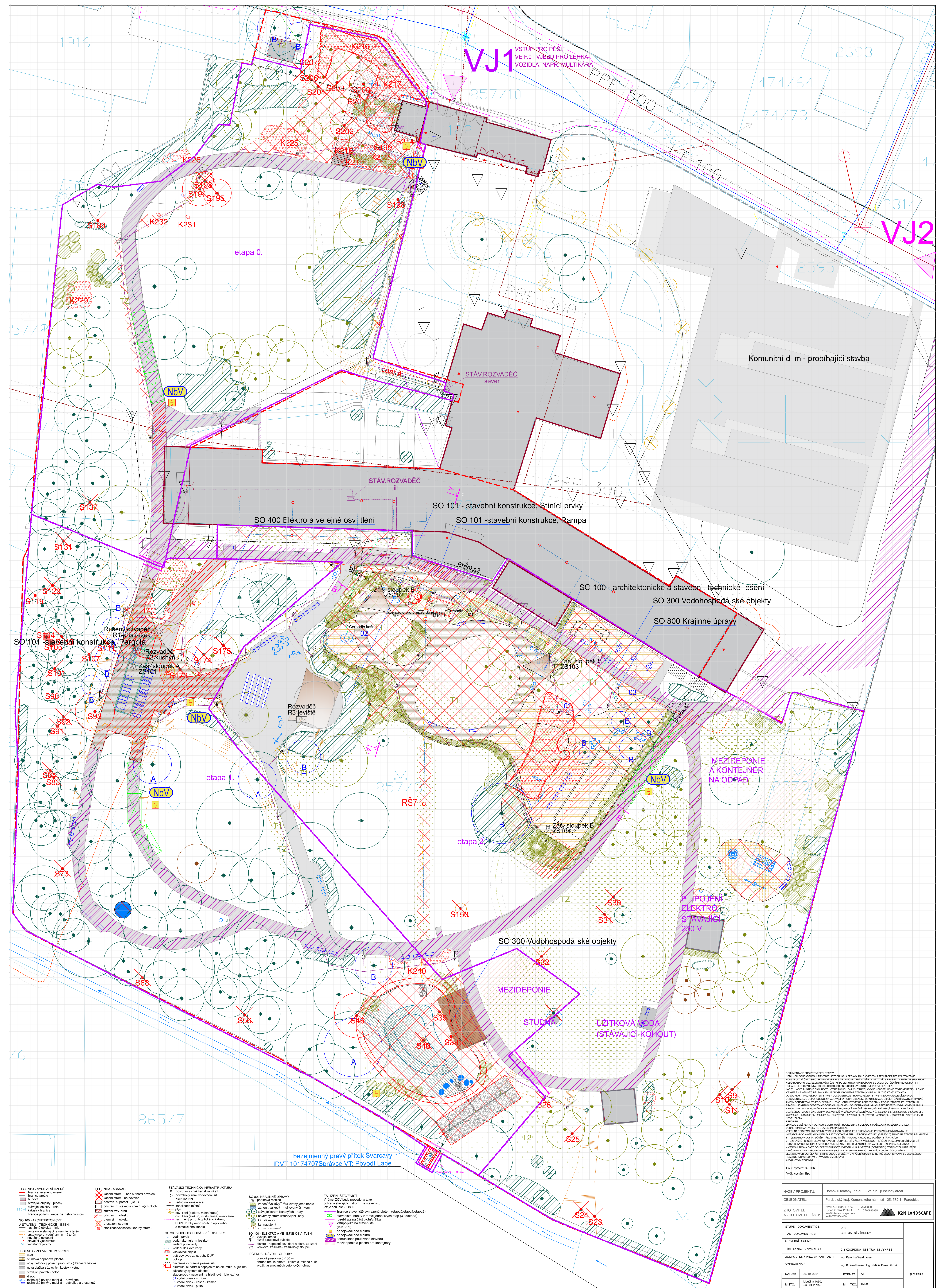
Souf. systém: S-JTSK
Výšk. systém: Bpv

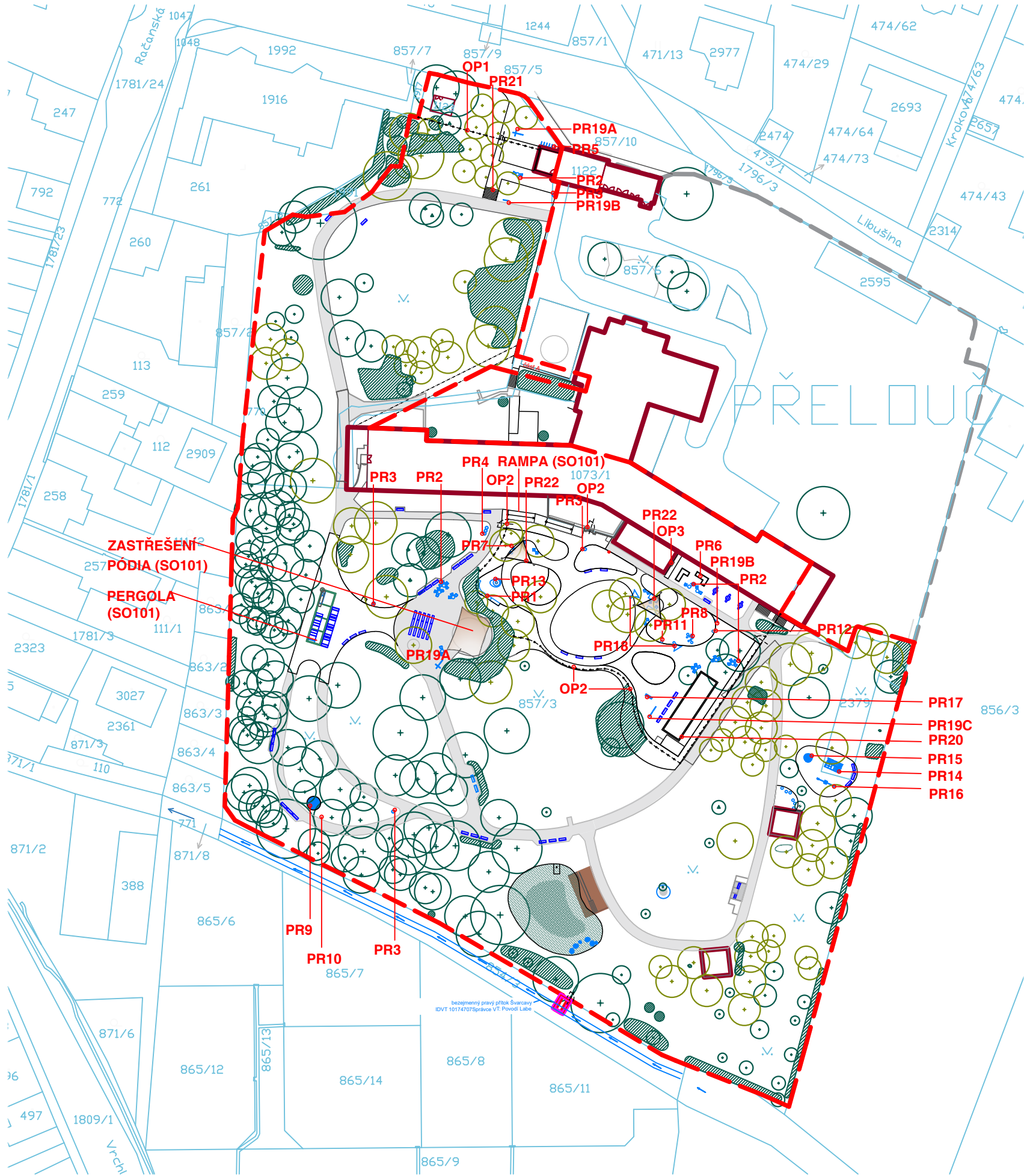
DOKUMENTACE PRO PROVEDENÍ STAVBY

NEDÍLNOU SOUČÁSTÍ DOKUMENTACE JE TECHNICKÁ ZPRÁVA, DÁLE VÝKRESY A TECHNICKÁ ZPRÁVA STAVEBNÉ KONSTRUKČNÍ ČÁSTI PROJEKTU A VÝKRESY A TECHNICKÉ ZPRÁVY VŠECH OSTATNÍCH PROFESÍ. V PŘÍPADĚ NEJASNOSTI NEBO ROZPORŮ MEZI JEDNOTLIVÝMI ČÁSTMI PD JE NUTNO KONZULTOVAT SE VŠEMI DOTČENÝMI PROJEKTANTY-V PŘÍPADĚ NEPROVÁDĚNÍ AUTORSKÉHO DOZORU NERUČÍME ZA SKUTEČNÉ PROVEDENÍ DÍLA

IN-SITU: NOVĚ ZJIŠTĚNÉ OKOLNOSTI, KTERÉ MOHOU OVVLIVNIT NAVRHOVANÉ KONSTRUKČNÍ STATICKÉ ŘEŠENÍ A DÁLE VEŠKERÉ NEJASNOSTI PŘI ZAHÁJENÍ JEDNOTLIVÝCH ETAP STAVEBNÍCH PRACÍ NUTNO KONZULTOVAT A ODSOUHLÁSTI PROJEKTANTEM STAVBY. DOKUMENTACE PRO PROVEDENÍ STAVBY NEMAHRAŽUJE DÍLENSKOU DOKUMENTACI. JE DOPORUČENO ZPRACOVÁNÍ VÝROBNÍ DÍLENSKÉ DOKUMENTACE DÍLČÍCH ČÁSTÍ STAVBY. PŘÍPADNĚ ZMĚNY OPROTI TOMUTO PROJEKTU JE NUTNO KONZULTOVAT SE ZODPOVĚDNÝM PROJEKTANTEM. PŘI STAVEBNÍCH PRACÍCH JE NUTNO DODRŽOVAT OCHRANU OKOLNÍCH OBJEKTŮ A KOMUNIKACÍ PŘED NEPŘÍZNIVÝMI ÚČINKY HLUKU A VIBRACÍ TAK, JAK JE POPSÁNO V SOUHRNNÉ TECHNICKÉ ZPRÁVĚ. PŘI PROVÁDĚNÍ PRACÍ NUTNO DODRŽOVAT BEZPEČNOST A OCHRANU ZDRAVÍ DLE VYHLÁŠKY/ZÁKONA/NARIŽENÍ VLÁDY Č. 283/2021 Sb., 262/2006 Sb., 309/2006 Sb., 251/2005 Sb., 591/2006 Sb., 362/2005 Sb., 375/2017 Sb., 378/2001 Sb., 361/2007 Sb., 48/1982 Sb. a 268/2009 Sb. VČETNĚ JEJICH NOVELIZACÍ A PŘEDPISŮ. LIKVIDACE VEŠKERÝCH ODPADŮ STAVBY MUSÍ PROVEDENA V SOULADU S POŽADAVKY UVEDENÝMI V TZ A VEŠKERÝMI STANOVISKY KE STAVEBNÍMU POVOLENÍ. VŠECHNA PODZEMNÍ I NADZEMNÍ VEDENÍ JSOU ZAKRESLENA ORIENTAČNĚ. PŘED ZAHÁJENÍM STAVBY JE INVESTOR (DODAVATEL) POVINEN ZAJISTIT VYTČENÍ SÍTÍ U JEJICH VLASTNÍKŮ (SPRÁVCŮ) PŘÍMO NA STAVBĚ. PŘI KRÍŽENÍ SÍTÍ JE NUTNO V DOSTATEČNĚM PŘEDSTIHU OVĚŘIT POLOHU A HLOUBKU ULOŽENÍ STÁVAJÍCÍCH SÍTÍ. ZVLÁŠTĚ PŘI UŽITÍ BEZVÝKOPOVÝCH TECHNOLOGIÍ. VÝKOPY V BLÍZKOSTI KRÍŽENÍ PODZEMNÍCH SÍTÍ MUSÍ BÝT PROVEDENY RUČNĚ MIN. 1 m PŘED A ZA KRÍŽENÍM, POKUD VLASTNÍK (SPRÁVCE) SÍTĚ NEPOŽADUJE JINAK – VIZ DOKLADOVÁ ČÁST. OBJEKTY V BLÍZKOSTI VÝKOPŮ MUSÍ INVESTOR (DODAVATEL) STATICKY ZAJISTIT. PŘED ZAHÁJENÍM STAVBY PROVEDE INVESTOR (DODAVATEL) PASPORTIZACI OKOLNÍCH OBJEKTŮ. PODMÍNKY JEDNOTLIVÝCH DOTČENÝCH STRAN BUDOU SPLNĚNÝ. VYTČENÍ STAVBY JE NUTNĚ ZKOORDINOVAT SE SKUTEČNOU REALITOU A SKUTEČNÝM STÁVAJÍCÍM SMĚROVÝM A VÝŠKOVÝM ŘEŠENÍM.

NÁZEV PROJEKTU:	Domov u fontány P elou – ve ejn p ístupný areál		
OBJEDNATEL:	Pardubický kraj, Komenského nám stí 125, 532 11 Pardubice		
ZHOTOVITEL A ZHOTOVITEL ÁSTI:	K2N LANDSCAPE s.r.o. I 05986885 Rybná 716/24, Praha 1 DI CZ05986885 info@k2n-landscape.com +420 737 504 460		
STUPE DOKUMENTACE:		DPS	
ÁST DOKUMENTACE:		C.SITUA NÍ VÝKRESY	
STAVEBNÍ OBJEKT:		-	
ÍSLO A NÁZEV VÝKRESU:		C.2 KATASTRÁLNÍ SITUA NÍ VÝKRES	
ZODPOV DNÝ PROJEKTANT ÁSTI:		Ing. Kate ina Waldhauser	
VYPRACOVAL:		Ing. K. Waldhauser, Ing. Natálie Poles áková	
DATUM:	06. 10. 2024	FORMÁT:	A2
MÍSTO:	Libušina 1060, 535 01 P elou	M ÍTKO:	1:500
		ÍSLO PARÉ:	

[illegible]



DOKUMENTACE PRO PROVEDENÍ STAVBY
NEDÍLNOU SOUČÁSTÍ DOKUMENTACE JE TECHNICKÁ ZPRÁVA, DÁLE VÝKRESY A TECHNICKÁ ZPRÁVA STAVEBNÉ KONSTRUKČNÍ ČÁSTI PROJEKTU A VÝKRESY A TECHNICKÉ ZPRÁVY VŠECH OSTATNÍCH PROFESÍ. V PŘÍPADĚ NEJASNOSTÍ NEBO ROZPORŮ MEZI JEDNOTLIVÝMI ČÁSTMI PD JE NUTNO KONZULTOVAT SE VŠEMI DOTČENÝMI PROJEKTANTY-V PŘÍPADĚ NEPROVÁDĚNÍ AUTORSKÉHO DOZORU NERUČÍME ZA SKUTEČNÉ PROVEDENÍ DILA IN-SITU. NOVĚ ZJIŠTĚNÉ OKOLNOSTI, KTERÉ MOHOU OVLIVNIT NAVRHOVANÉ KONSTRUKČNĚ STATICKÉ ŘEŠENÍ A DÁLE VEŠKERÉ NEJASNOSTI PŘI ZAHÁJENÍ JEDNOTLIVÝCH ETAP STAVEBNÍCH PRACÍ NUTNO KONZULTOVAT A ODSOUHLASIT PROJEKTANTEM STAVBY. DOKUMENTACE PRO PROVEDENÍ STAVBY NENAHRAZUJE DÍLENSKOU DOKUMENTACI. JE DOPORUČENO ZPRACOVÁNÍ VÝROBNÍ DÍLENSKÉ DOKUMENTACE DILČÍCH ČÁSTÍ STAVBY. PŘÍPADNÉ ZMĚNY OPROTI TOMUTO PROJEKTU JE NUTNO KONZULTOVAT SE ZODPOVĚDNÝM PROJEKTANTEM. PŘI STAVEBNÍCH PRACÍCH JE NUTNO DODRŽOVAT OCHRANU OKOLNÍCH OBJEKTŮ A KOMUNIKACÍ PŘED NEPŘÍZNIVÝMI ÚČINKY HLUKU A VIBRACÍ TAK, JAK JE POPSÁNO V SOUHRNNÉ TECHNICKÉ ZPRÁVĚ. PŘI PROVÁDĚNÍ PRACÍ NUTNO DODRŽOVAT BEZPEČNOST A OCHRANU ZDRAVÍ DLE VYHLÁŠKY/ZÁKONA/NAŘÍZENÍ VLÁDY Č. 283/2021 Sb., 262/2006 Sb., 309/2006 Sb., 251/2005 Sb., 591/2006 Sb., 362/2005 Sb., 375/2017 Sb., 378/2001 Sb., 361/2007 Sb., 48/1982 Sb. a 268/2009 Sb. VČETNĚ JEJICH NOVELIZACÍ A PŘEDPISŮ. LIKVIDACE VEŠKERÝCH ODPADŮ STAVBY MUSÍ PROVEDENA V SOULADU S POŽADAVKY UVEDENÝMI V TZ A VEŠKERÝMI STANOVISKY KE STAVEBNÍMU POVOLENÍ. VŠECHNA PODZEMNÍ I NADZEMNÍ VEDENÍ JSOU ZAKRESLENA ORIENTAČNĚ, PŘED ZAHÁJENÍM STAVBY JE INVESTOR (DODAVATEL) POVINEN ZAJISTIT VYTÝČENÍ SÍTÍ U JEJICH VLASTNÍKŮ (SPRÁVCŮ) PŘÍMO NA STAVBĚ. PŘI KŘÍŽENÍ SÍTÍ JE NUTNO V DOSTATEČNÉM PŘEDSTIHU OVĚŘIT POLOHU A HLoubKU ULOŽENÍ STÁVAJÍCÍCH SÍTÍ, ZVLÁŠTĚ PŘI UŽITÍ BEZVÝKOPOVÝCH TECHNOLOGIÍ. VÝKOPY V BLÍZKOSTI KŘÍŽENÍ PODZEMNÍCH SÍTÍ MUSÍ BÝT PROVEDENY RUČNĚ MIN. 1 m PŘED A ZA KŘÍŽENÍM, POKUD VLASTNÍK (SPRÁVCE) SÍTĚ NEPOŽADUJE JINAK – VIZ DOKLADOVÁ ČÁST. OBJEKTY V BLÍZKOSTI VÝKOPŮ MUSÍ INVESTOR (DODAVATEL) STATICKY ZAJISTIT. PŘED ZAHÁJENÍM STAVBY PROVEDE INVESTOR (DODAVATEL) PASPORTIZACI OKOLNÍCH OBJEKTŮ. PODMÍNKY JEDNOTLIVÝCH DOTČENÝCH STRAN BUDOU SPLNĚNY. VYTÝČENÍ STAVBY JE NUTNÉ ZKOORDINOVAT SE SKUTEČNOU REALITOU A SKUTEČNÝM STÁVAJÍCÍM SMĚROVÝM A VÝŠKOVÝM ŘEŠENÍM.

- LEGENDA - VYMEZENÍ ÚZEMÍ
- hranice ešeného území
 - hranice areálu
 - budova
 - stávající objekty - plochy
 - stávající objekty - linie
 - katastr - hranice
- SO 100 - ARCHITEKTONICKÉ A STAVEBNÍ TECHNICKÉ EŠENÍ
- navržené objekty - linie
- SO 800 KRAJINNÉ ÚPRAVY
- záhon trvalkový - mulovaný jemnou borkou
 - záhon trvalkový - mulovaný štěrkem
 - stávající strom listnatý/natý
 - navržený strom listnatý/jehličnatý
 - ke stávající

- PRVKY (dále řešené v SO100):
- PR1 - dlouhá lavice s opěradlem ve smyslové zahradě - 1 ks
 - PR2 - retro židličky a stoly - 10 ks (set 1 stůl + 3 židle) - mobilní
 - PR3 - koš - nový / výměna stávajících - 4 ks
 - PR4 - koš na tříděný odpad - 1 ks
 - PR5 - kovové stojany na kola u vstupu - 6 ks
 - PR6 - vyvýšené záhony pro klienty - 2 ks
 - PR7 - houpací křesla - 2 ks
 - PR8 - akátové špalíky ve svahu - 8 ks
 - PR9 - zrcadlo - pietní místo - 1 ks
 - PR10 - svícen u pietního místa - 1 ks
 - PR11 - mlžítka - 1 ks
 - PR12 - pítko - 1 ks
 - PR13 - kašna - kámen - 1 ks
 - PR14 - prolézačka na ručkování - 1 ks
 - PR15 - prolézačka koule - 1 ks
 - PR16 - houpáčka vahadlová - 1 ks
 - PR17 - kulíčková dráha - 1 ks
 - PR18 - zvukovod - 1 ks (2 roury)
 - PR19 A - orientační a informační systém - typ A- 2ks
 - PR19 B - orientační a informační systém - typ B- 2ks
 - PR19 C - orientační a informační systém - typ C- 1ks
 - PR19 D - orientační a informační systém - typ D- 1ks
 - PR 20 - petanque - 1 ks
 - PR21 - schodiště
 - PR22 - stínění na třech sloupech
- OPLOCENÍ OP1, OP2 a OP3 (konstrukce na popín. rostlinu)

Souř. systém: S-JTSK

Výšk. systém: Bpv

NÁZEV PROJEKTU:	Domov u fontány P elou – ve ejn p ístupný areál
OBJEDNATEL:	Pardubický kraj, Komenského nám stí 125, 532 11 Pardubice
ZHOTOVITEL A ZHOTOVITEL ÁSTI:	K2N LANDSCAPE s.r.o. I 05986885 Rybná 716/24, Praha 1 DI CZ05986885 info@k2n-landscape.com +420 737 504 460



STUPE DOKUMENTACE:	DPS	ÍSLO PARÉ:
ÁST DOKUMENTACE:	C.SITUA NÍ VÝKRESY	
STAVEBNÍ OBJEKT:	-	
ÍSLO A NÁZEV VÝKRESU:	C.4 Situace návrhová s vyzna ením prvk	
ZODPOV DNÝ PROJEKTANT ÁSTI:	Ing. Kate ina Waldhauser	
VYPRACOVAL:	Ing. Kate ina Waldhauser	ÍSLO PARÉ:
DATUM:	06. 10. 2024	
MÍSTO:	Libušina 1060, 535 01 P elou	
FORMÁT:	2 x A4	ÍSLO PARÉ:
M ÍTKO:	1:1000	